

未来をつなぐ
子どもたちのために!

すぎなみ
杉並

楽しく歩いて
ボランティア!!

杉並 チャリティーウォーク

Since 2001

Suginami Charity Walk

2023

in 浜田山



浜田山って
こんなに
面白いところ
だったんだ!?



スタンプを
集めて
景品をゲット!



親子で
歩こう!



「推しMAP」
を見ながら
お推しポイント
を歩こう!!

永久
保存版!!



見つけたら
しあわせに
なれるかも!?

はまだやま
あそび
浜田山を遊び尽くそう!



自然を感じるひと休み♪



これ、なんだ?

友達と
遊ぼう!



わーい!
NPO法人
NPO法人の
イベントも!

11月26日[日]

11:00~14:30 <雨天決行>

スタート

柏の宮公園 管理棟前 (浜田山駅から徒歩7分)

受付時間

11:00~14:00

※駐輪場の混雑緩和のため、
公共交通機関でお越しください。

参加費
¥

500円
小学生以下 100円

各種情報はここから!

【企画運営】杉並チャリティーウォーク運営委員会

【主催】NPO法人未来をつなぐ子ども資金 【後援】杉並区・杉並区教育委員会・杉並区社会福祉協議会

【お問い合わせ】contact@s-charitywalk.org 【公式HP】https://scw.kodomoshikin.org



公式HP



Facebook



20周年サイト

はまだやま お じゆう まわ 浜田山の「推し」を自由に回って スタンプを集めよう!

チェックポイントは
いくつまわってもOK

参加したらもらえる「推しMAP」は浜田山のみなさんと作った永久保存版! 浜田山の見所や、よく見たらこれ何だろう? という誰かの「推し」がいっぱい載ってます! スタンプが押せる各チェックポイントにはこの日だけのイベントがたくさんあるので、楽しみながらスタンプを集めて景品をゲットしよう! 特に順番は決まってないから好きなように歩いてみてね!



スタート ゴール

かし みやこうえん かんりとうまえ 柏の宮公園 管理棟前

スタート、ゴールでも楽しいこといろいろ。乳幼児グッズのパズーや絵本の読み聞かせ。定期開催の「杉並冒険遊び場☆のびっぴひろっぱ」も面白そうだよ。

- 1 高井戸中学校**
『アンネの日記』の作者アンネ・フランクゆかりの、平和の象徴である「アンネのバラ」の歴史をご紹介します!
- 2 三井の森公園**
自然を満喫できる公園です。公園の中をゆっくり歩き、探検してみませんか? 夏はカブトムシがいっぱいたよ。秋は何があるかな??
- 3 みずほ銀行浜田山支店駐車場**
駄可笑屋敷プロジェクトが浜田山商店街でワクワク♡ドキドキ♡ウキウキのイベントをします。内容は当日のお・た・の・し・み!
- 4 塚山公園**
つかやま公園にかくれている「ツカモン」を見つけて、宝をGETしよう! ボーイスカウトが助けてくれるよ。ロープワークも体験できるよ。
- 5 下高井戸八幡神社**
560年以上前からあると言い伝わる神社。境内ではいくつかの神社と、いっぱいのおキツネさんに会える稲荷神社もお参りできるよ!

参加の流れ

Stamp!

- 1** 11:00~14:00にスタート地点の柏の宮公園管理棟前にて受付。
- 2** 「推しMAP」を見ながら、チェックポイントを自由に回ってスタンプを集めよう!
- 3** 14:30までに柏の宮公園に戻って景品をゲットしよう! ※参加するだけで何かしらの景品はもらえます。

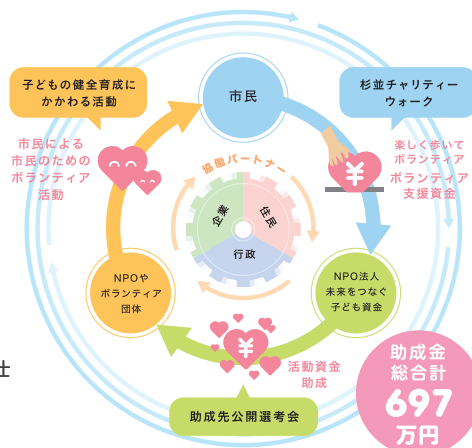


杉並 チャリティーウォーク Suginami Charity Walk in 浜田山 って何?

杉並チャリティーウォークは市民からチャリティー資金を集めるためのウォーキングイベントで、20回目を迎える2023年度は浜田山で行います。今回は、浜田山にお住まいの皆さんの「推し」を見て歩ける「推しMAP」を作りました! ぜひ誰かの「推し」を歩いてみてください! 各チェックポイントでは、この日だけのイベントも開催します!

参加費 ¥ 参加費は何に使われるの?

集まった参加費は、チャリティー資金として杉並区内で子どもたちのために活動している団体に贈られます。各団体が、その活動を通じて市民を支援し、市民がボランティア活動を支える。そんな善意(参加費)が循環する仕組みを作っています。



チャリティー募金も受け付けています。集まった募金は参加費とともに子どもたちのための活動に使われます。

私たちも
応援
しています!

IWATSU
岩崎通信機株式会社

あなたの笑顔運びたい。
関東バス株式会社



国際ロータリー第2750地区
東京西南ロータリークラブ

J:COM

東京土地家屋調査士会
杉並支部

今日もおいしく
丸美屋